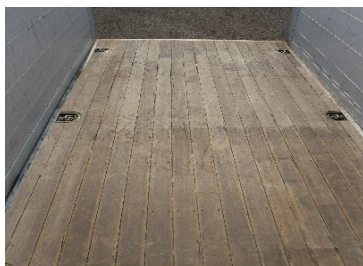


問い合わせ番号： **R34002** (中型)

メーカー	初度登録	型式		形状
UDトラック	H22/7	BDG-MK36C		クレーン付アルミ平
車検	走行距離	原動機型式		ミッション
R5.7.22	195千km	J07E		F6
ターボ	クラッチ	最大積載量		排気量
IC-T	有	2,650kg		6,400cc
ベッド	駆動方式	馬力	燃料	ボディーメーカー
有	4×2	224ps	軽油	トーヨーボディー
諸元		内寸		
L918×W222×H291		L535×W212×H80		
タダノ3段クレーン 2.93tフックイン ラジコン有				
AC/PS/PW/電ミ/AB/ABS/バックモニター付				



この車両についてのお問い合わせ先 **有限会社トラックセンター** 千葉県四街道市鹿放ヶ丘506-6 TEL043-304-3011 FAX043-304-3012