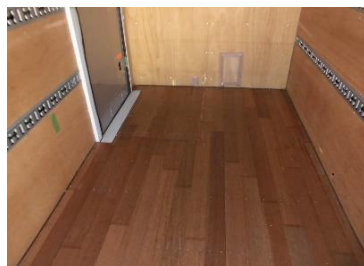


問い合わせ番号： **R12002** (小型)

| メーカー | 初度登録 | 型式 | | 形状 |
|---|--------|----------------|----|----------|
| 三菱 | H24/8 | TKG-FEA50 | | 10尺アルミバン |
| 車検 | 走行距離 | 原動機型式 | | ミッション |
| 有 | 181千km | 4P10 | | 5MT |
| ターボ | クラッチ | 最大積載量 | | 排気量 |
| IC-T | 有 | 2,950kg | | 2,990cc |
| ベッド | 駆動方式 | 馬力 | 燃料 | ボディメーカー |
| 無 | 4×2 | 150ps | 軽油 | パプコ |
| 諸元 | | 内寸 | | |
| L520×W193×H312 | | L339×W177×H207 | | |
| 車検有(R3.8.2まで)10尺・サイドドア(助)フルフラットロー・3枚観音 AC/PS/PW/電ミ/AB/ABS・ラッシング2段・木床・ベニア張り | | | | |



この車両についてのお問い合わせ先 **有限会社トラックセンター** 千葉県四街道市鹿放ヶ丘506-6 TEL043-304-3011 FAX043-304-3012