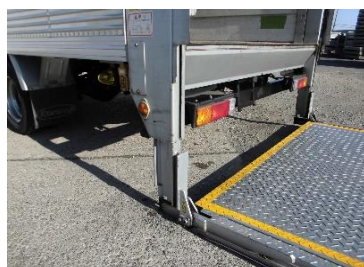


問い合わせ番号： **R12001** (小型)

メーカー	初度登録	型式		形状
いすゞ	H18/12	PB-NKR81AN		13尺アルミバンP/G
車検	走行距離	原動機型式		ミッション
抹消	232千km	4HL1		スムーサー
ターボ	クラッチ	最大積載量		排気量
無	無	1,500kg		4,770cc
ベッド	駆動方式	馬力	燃料	ボディーメーカー
無	4×2	130ps	軽油	北村製作所
諸元			内寸	
L629×W188×H254			L438×W178×H173	

13尺・フラットロー・垂直ゲート付・バックアイカメラ付
AC/PS/PW/電ミ/AB/ABS・ラッシング1段・木床



この車両についてのお問い合わせ先 **有限会社トラックセンター** 千葉県四街道市鹿放ヶ丘506-6 TEL043-304-3011 FAX043-304-3012