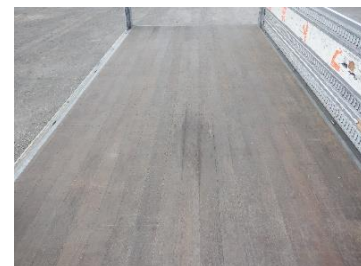


問い合わせ番号： **R06039** (大型)

メーカー	初度登録	型式		形状
いすゞ	H18/7	PJ-CYJ51W6		ウイングP/G
車検	走行距離	原動機型式		ミッション
抹消	660千km	6WF1		F7
ターボ	クラッチ	最大積載量		排気量
IC-T	有	12,400kg		14,250cc
ベッド	駆動方式	馬力	燃料	ボディメーカー
有	8×4	370ps	軽油	山田車体
諸元			内寸	
L1183×W249×H379			L932×W239×263	
跳ね上げP/G(新明和H239×W185)5方開・ラッシング5段・Rエアサス AC/PS/PW/電ミ/AB/AS/ABS・バックアイカメラ・木床				



この車両についてのお問い合わせ先 **有限会社トラックセンター** 千葉県四街道市鹿放ヶ丘506-6 TEL043-304-3011 FAX043-304-3012