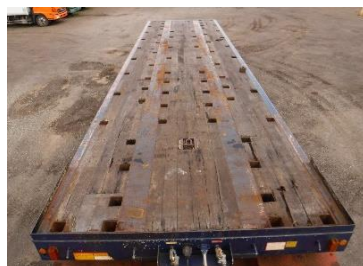


問い合わせ番号： **R06038&R01013** (大型)

メーカー	初度登録	型式		形状
トレクス	H16	PFB332AG		セミトレーラーセット
車検	走行距離	原動機型式		ミッション
検切	434千km	6R10		H/L8速
ターボ	クラッチ	最大積載量		排気量
IC-T	有	27,300kg		12,800cc
ベッド	駆動方式	馬力	燃料	ボディーメーカー
有	6×4	520ps	軽油	トレクス
諸元			内寸	
L999×W249×H262(セミトレ)			—	
H23三菱スーパーグレイト・車検有(R2.10.25まで)Hキャブ/Hルーフ 第5輪荷重16t・AAC/PS/PW/電ミ/AB/AS/ABS				



この車両についてのお問い合わせ先 **有限会社トラックセンター** 千葉県四街道市鹿放ヶ丘506-6 TEL043-304-3011 FAX043-304-3012