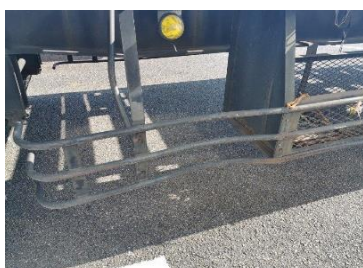


問い合わせ番号： **R01018** (大型)

メーカー	初度登録	型式		形状
東急	H15/3	TF28H7B2		コンテナセミトレーラー
車検	走行距離	原動機型式		ミッション
有	-千km	-		-
ターボ	クラッチ	最大積載量		排気量
-	-	21,600kg		-cc
ベッド	駆動方式	馬力	燃料	ボディーメーカー
-	-	-	-	東急
諸元		内寸		
L1263×W249×H130		L-×W-×-		
車検有(R3.3.17まで)JRコンテナ・3個積				



この車両についてのお問い合わせ先 **有限会社トラックセンター** 千葉県四街道市鹿放ヶ丘506-6 TEL043-304-3011 FAX043-304-3012